



TVORÍME VEDOMOSTNÚ SPOLOČNOSŤ

Prioritná os 3

Názov projektu:

Zabezpečenie projektovo inžinierskej dokumentácie k projektu širokopásmovej infraštruktúry dotovanej z verejných zdrojov v „bielych miestach“ Slovenska

Prijímateľ projektu:

Národná agentúra pre sieťové a elektronické služby



Operačný program:
Informatizácia spoločnosti

Prioritná os 3:
Zvýšenie prístupnosti k širokopásmovému internetu

Opatrenie:
3.1 Rozvoj a podpora trvalo udržateľného využívania infraštruktúry širokopásmového prístupu

Miesto realizácie projektu:
Celé územie SR, okrem územia Bratislavského samosprávneho kraja

Intenzita pomoci:
100 % (tzn. nulové spolufinancovanie zo strany obcí)

Spolufinancovaný fondom:
ERDF

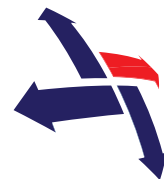
Zazmluvnená suma na projekt:
13 173 380,21 EUR

Dátum podpisu zmluvy o NFP:
12. 11. 2013

Kód ITMS:
21130120001



Národná agentúra pre sieťové a elektronické služby (NASES)



Štátna príspevková organizácia zriadená Úradom vlády SR, ktorá na základe notifikácie štátnej pomoci SA.33151 z mája 2012 je priamym príjemcom pomoci zavádzania širokopásmového internetu na Slovensku (Broadband).

Broadband

Projekt zavádzania širokopásmového internetu vo vidieckych oblastiach sa začal realizovať v programovom období 2007 – 2013 vypracovaním projektovej dokumentácie a bude následne pokračovať druhou fázou, ktorou je samotná výstavba národných regionálnych optických sietí v programovom období 2014 – 2020. Na etapu realizácie by mala byť alokovaná suma 100 mil. eur.

Predmetom projektu je vybudovanie pasívnej optickej siete medzi bodom pripojenia s kostrovým operátorom (DBTO) a jednotlivými obcami združenými do klastrov obcí, ktoré nie sú pokryté širokopásmovými informačno-komunikačnými službami.

Cieľ projektu



Hlavným cieľom projektu je podpora zavádzania, rozvoj a prevádzka moderných sieťových platforiem zabezpečujúcich komunikáciu systémov štátnej správy v rozsahu potrebnom pre rozvoj eGovernmentu a podpora rozvoja regionálnych a lokálnych širokopásmových prístupových sietí v oblastiach neatraktívnych pre komerčných prevádzkovateľov.

Prínosy projektu

Hlavný prínos projektu spočíva v dostupnosti širokopásmového internetu s min. rýchlosťou 30 Mbit/s pre obyvateľov obcí, tzv. „bielych miest“ (podľa záväzkov vyplývajúcich z Digitálnej agendy pre Európu 2020).

Koncoví používatelia by zavedením vysokorýchlostného internetu priamo do obce získali možnosť využívania rýchlejšieho a dostupnejšieho internetu, digitálnej televízie, atď.

Prostredníctvom vybudovania kvalitnej optickej prenosovej infraštruktúry ku kostrovým sieťam existujúcich operátorov sa zabezpečí to, že obce budú pripojené k informačným diaľnicam. Tým sa vybuduje v súčasnosti chýbajúci prvok v prenosovej infraštruktúre a podporí sa tým príchod poskytovateľov širokopásmových služieb do obcí, ktoré dnes takéto pokrytie nemajú.

Zlepšenie prístupnosti obcí k širokopásmovému internetu je jedným z predpokladov ďalšej informatizácie spoločnosti SR, ako aj kanálom na zlepšenie prístupnosti občanov SR k službám eGovernmentu.

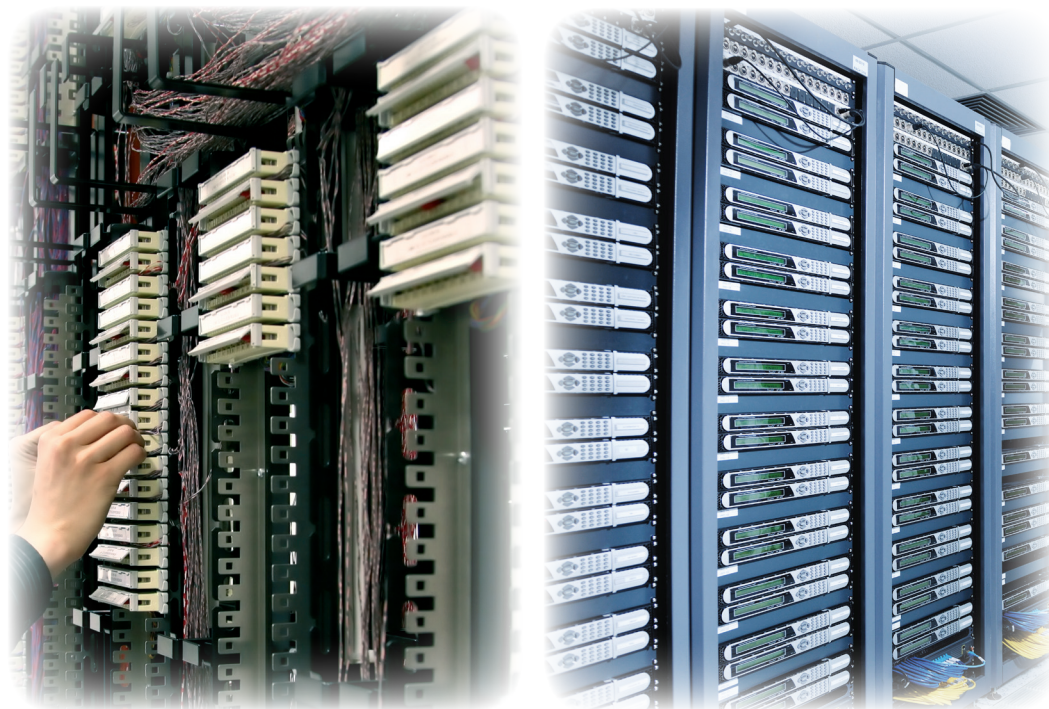
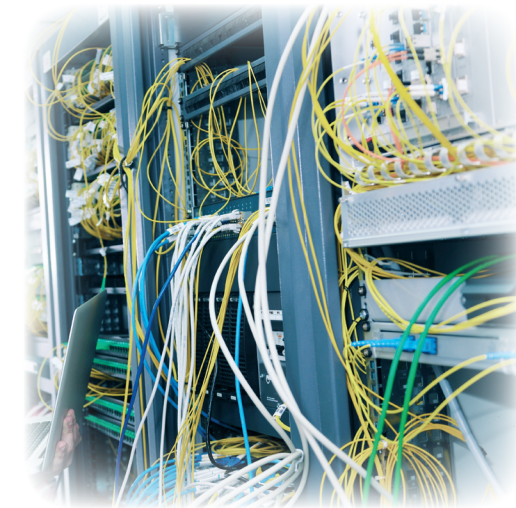
Technické riešenie

NASES realizuje projektovanie národných regionálnych optických sietí, tzv. backhaul network, čo znamená, že širokopásmový internet bude dovedený a ukončený priamo v obci. Konkrétnym riešením je vypracovanie návrhu trasy národnej regionálnej optickej siete prostredníctvom MOK (miestneho optického kábla) zo špecifikovaných (identifikovaných) dostupných bodov telekomunikačných operátorov (DBTO) pre daný klaster do plánovaného centrálného bodu prístupovej siete (POP) spádovej obce.

Poslednú míľu vybudujú už komerční operátori, ktorí prejavia o jej prevádzkovaní záujem. Ceny za prenájom sietí budú podliehať národným regulatívam. Lokálni operátori budú následne poskytovať internetové služby koncovým zákazníkom.

Koncoví používatelia: občania, podnikateľské subjekty, verejné inštitúcie...

Regionálna optická sieť vytvorená miestnymi optickými káblami (MOK) bude obsahovať optické vlákna, ktoré spĺňajú parametre optických vlákien podľa príslušného odporúčania G.652 D, G.657 A1. Optické káble sa ukončia v centrálnych bodoch POP (Point of Presence), ktoré budú vybudované ako telekomunikačné objekty so stožiarom, s prívodom elektrickej energie a budú neustále monitorované centrálnym dispečingom.



Zoznam „bielych miest“

Ábelová (LC)	Buková (TT)	Dubové (ZV)	Hostovice (SV)	Jakubovany (LM)	Krajné Čierno (SK)	Lošonec (TT)
Ábovce (RS)	Bukovce (SP)	Dubovec (RS)	Hrabčiov (ZC)	Jakušovce (SP)	Kraskovo (RS)	Luboriečka (VK)
Babinec (RS)	Bulhary (LC)	Dúbravica (BB)	Hrabkov (PO)	Jalová (SV)	Kremná (SL)	Luč na Ostrove (DS)
Bacúrov (ZV)	Buzica (KS)	Dúbravka (MI)	Hrabová Roztoka (SV)	Janice (RS)	Krišovská Liesková (MI)	Lučina (PO)
Bačka (TV)	Bystrá (SP)	Dulovo (RS)	Hrabovčik (SK)	Jankovce (HE)	Krivá (DK)	Lúčka (LE)
Bačkov (TV)	Cakov (RS)	Ďurďové (PB)	Hrabské (BJ)	Jasenovo (TR)	Krivé (BJ)	Lúčka (RV)
Bajany (MI)	Cigelka (BJ)	Ďurková (SL)	Hradisko (KK)	Jelšovec (LC)	Krná (PT)	Lúčka (SB)
Bajerov (PO)	Cígla (SK)	Fačkov (ZA)	Hrachovište (NM)	Jenkovce (SO)	Krokava (RS)	Lúčky (ZH)
Bajtava (NZ)	Čavojs (PD)	Falkušovce (MI)	Hraničné (SL)	Jezerko (KK)	Krškany (LV)	Luhyňa (TV)
Baláže (BB)	Čelkova Lehota (PB)	Figa (RS)	Hrišovce (GL)	Kalná Roztoka (SV)	Krtovce (TO)	Lužany (TO)
Banský Studenec (BS)	Čermany (TO)	Gemerská Ves (RA)	Hrlica (RA)	Kaľša (KS)	Kšinná (BN)	Majere (KK)
Bara (TV)	Černochovej (TV)	Gemer, Michalovce (RS)	Hromoš (SL)	Kaluža (MI)	Kubáňovo (LV)	Makovce (SP)
Bartošovce (BJ)	Červená Voda (SB)	Gemerské Teplice (RA)	Hruboňovo (NR)	Kameňany (RA)	Kučín (BJ)	Malá Čalomija (VK)
Belejovce (SK)	Červeňany (VK)	Gemerský Sad (RA)	Hrubov (HE)	Kašov (TV)	Kunešov (ZH)	Malá Čausa (PD)
Beňadikovec (SK)	Čičarovce (MI)	Golianovo (NR)	Hrušov (RV)	Kečovo (RV)	Kunova Teplica (RV)	Malá Čierna (ZA)
Beňadovo (NO)	Čičava (VT)	Gribov (SP)	Hrušov (VK)	Kesovce (RS)	Kusín (MI)	Malá Franková (KK)
Beňatina (SO)	Čičmany (ZA)	Gruzovce (HE)	Hrušovo (RS)	Keč (LV)	Kvačany (PO)	Malá Lehota (ZC)
Beša (MI)	Čierna Lehota (BN)	Hačava (KS)	Hubošovce (SB)	Kľak (ZC)	Kvašov (PU)	Malá Trňa (TV)
Bielovce (LV)	Čířare (NR)	Hajná Nová Ves (TO)	Hubovo (RS)	Klenovec (RS)	Kyjatice (RS)	Malé Borové (LM)
Bilkove Humence (SE)	Čúkalovce (SV)	Hankovce (BJ)	Hucín (RA)	Klieština (PB)	Lackov (KA)	Malé Kosihy (NZ)
Biňovce (TT)	Dačov Lom (VK)	Hatalov (MI)	Husák (SO)	Klin nad Bodrogom (TV)	Ladomirov (SV)	Malé Lúdnice (LV)
Biskupová (TO)	Dargov (TV)	Havaj (SP)	Husiná (RS)	Klížska Nemá (KN)	Lakšárska Nová Ves (SE)	Malé Ripňany (TO)
Blatné Remety (SO)	Davidov (VT)	Havka (KK)	Huty (LM)	Kľúčovec (DS)	Látky (DT)	Malé Trakany (TV)
Bodiná (PB)	Dedačov (HE)	Havranec (SK)	Hýľov (KS)	Kobeliarovo (RV)	Lažany (PO)	Málinec (PT)
Bodovce (SB)	Dedinky (RV)	Henckovce (RV)	Chanava (RS)	Kobylnice (SK)	Lehota nad Rimavicou (RS)	Malý Kamenec (TV)
Bodružal (SK)	Dlhá Ves (RV)	Henclová (GL)	Chlába (NZ)	Kocelovce (RV)	Leľa (NZ)	Malý Lipník (SL)
Boheľov (DS)	Dlhoňa (SK)	Hiadef (BB)	Chlmeč (HE)	Kolačkov (SL)	Lenartovce (RS)	Markuška (RV)
Bory (LV)	Dobrá Voda (TT)	Hmilec (SN)	Choňkovce (SO)	Kolonica (SV)	Lentvora (LC)	Martinová (RS)
Bottovo (RS)	Dobroč (LC)	Hokovce (LV)	Chropov (SI)	Komárovce (KS)	Lesiček (PO)	Matiašovce (KK)
Bórka (RV)	Dolná Mariková (PB)	Hontianske Moravce (KA)	Chrťany (VK)	Konská (LM)	Lesnica (SL)	Matovce (SK)
Bracovce (MI)	Dolná Poruba (TN)	Hontianske Trstány (LV)	Chvalová (RA)	Korejovce (SK)	Licinca (RA)	Medvedie (SK)
Brehov (TV)	Dolné Semerovce (LV)	Horná Mariková (PB)	Chvojnicka (MY)	Kostoľany pod Trbečom (ZM)	Lipovany (LC)	Merašice (HC)
Brestov nad Laborcom (ML)	Dolné Zahorany (RS)	Horná Poruba (IL)	Chvojnicka (PD)	Kostolec (PB)	Lipovce (PO)	Mestisko (SK)
Breznička (SP)	Dolný Badín (KA)	Horná Strehová (VK)	Ihľany (KK)	Kostolné (MY)	Lišov (KA)	Mičakovce (SK)
Brezovec (SV)	Dolný Harmanec (BB)	Horné Hámre (ZC)	Inovce (SO)	Košecké Podhradie (IL)	Lišov (KA)	Michajlov (SV)
Brezovička (SB)	Drahnov (MI)	Horné Mladonice (KA)	Ipeľské Predmostie (VK)	Kotmanová (LC)	Litmanová (SL)	Miroľa (SK)
Břhlovce (LV)	Dražice (RS)	Horné Strháre (VK)	Ipeľské Úľany (LV)	Kováčová (RV)	Livov (BJ)	Mlynárovce (SK)
Brieštie (TR)	Drienčany (RS)	Horné Ťurovce (LV)	Ivanice (RS)	Koválovec (SI)	Livovská Huta (BJ)	Mlyny (SN)
Brusník (VK)	Drnava (RV)	Horné Vestenice (PD)	Jablon (HE)	Kozi Vrbovok (KA)	Lom nad Rimavicou (BR)	Mníšek nad Popradom (SL)
Brutovce (LE)	Držkovce (RA)	Horné Zahorany (RS)	Jablonov (LE)	Kožuchovce (SP)	Lomná (NO)	Modrany (KN)
Budikovany (RS)	Ďubákovo (PT)	Horný Badín (KA)	Jabľonovce (LV)	Krajná Bystrá (SK)	Lomnička (SL)	Mojtin (PU)
Budiná (LC)	Dubovce (SI)	Hostišovce (RS)	Jakovany (SB)	Krajná Porúbka (SK)	Lontov (LV)	Mokrý Háj (SI)

Zoznam „bielych miest“

Motyčky (BB)	Ostrý Grúň (ZC)	Prenčov (BS)	Sazdice (LV)	Suchá Dolina (PO)	Turecká (BB)	Vrčko (MT)
Môlča (BB)	Osturňa (KK)	Pribiň (DK)	Sihla (BR)	Suchá Hora (TS)	Turová (ZV)	Vtáčkovce (KS)
Mudroňovo (KN)	Otročok (RA)	Prihradzany (RA)	Sikenička (NZ)	Sucháň (VK)	Uhliská (LV)	Vydrná (PU)
Muľa (VK)	Ozdin (PT)	Prikra (SK)	Silica (RV)	Suché Brezovo (VK)	Uhorná (GL)	Výrava (ML)
Muránska Dlhá Lúka (RA)	Pača (RV)	Prochot (ZH)	Silická Brezová (RV)	Sulín (SL)	Uhorské (PT)	Výškovec (SP)
Muránska Lehota (RA)	Padarovce (RS)	Ptičie (HE)	Silická Jablonica (RV)	Sútor (RS)	Uhrovské Podhradie (BN)	Vyšná Jablonka (HE)
Mútne (NO)	Pakostov (HE)	Ptruksa (MI)	Sirk (RA)	Svätá Mária (TV)	Utekáč (PT)	Vyšná Jedľová (SK)
Nechvalova Polianka (HE)	Panické Dravce (LC)	Pucov (DK)	Sirmik (TV)	Svätý Peter (KN)	Uzovská Panica (RS)	Vyšná Pisaná (SK)
Nemcovce (BJ)	Paňovce (KS)	Pusté Pole (SL)	Sklabinský Podzámok (MT)	Svetlice (ML)	Uzovské Pekľany (SB)	Vyšné Ladičkovce (HE)
Neporadza (RS)	Papin (HE)	Rad (TV)	Sklenské Teplice (ZH)	Svidnička (SK)	Vadovce (NM)	Vyšné Nemecké (SO)
Nevoľné (ZH)	Pariňuzovce (SV)	Radnovce (RS)	Skýcov (ZM)	Svrstice (TO)	Vagriniec (SK)	Vyšné Repaše (LE)
Nižná Jablonka (HE)	Pataš (DS)	Radobica (PD)	Slanská Huta (KS)	Šarbov (SK)	Valaská Belá (PD)	Vyšné Valice (RS)
Nižná Sítница (HE)	Patince (KN)	Radoma (SK)	Slatina (LV)	Šarišské Sokolovce (SB)	Valentovce (ML)	Vyšný Komárnik (SK)
Nižná Voľa (BJ)	Pavlová (NZ)	Rákoš (RA)	Slatvina (SN)	Šarišský Štiavnik (SK)	Valice (RS)	Vyšný Slavkov (LE)
Nižné Ladičkovce (HE)	Pčoliné (SV)	Rakovčik (SK)	Slavkovce (MI)	Šarkan (NZ)	Valkovce (SK)	Zábiedovo (TS)
Nižné Repaše (LE)	Petrova Lehota (TN)	Ratková (RA)	Slavoška (RV)	Šávoľ (LC)	Vápeník (SK)	Zádiel (KS)
Nižný Komárnik (SK)	Petrovo (RV)	Ratkovská Lehota (RS)	Slivník (TV)	Šemetkovce (SK)	Varechovce (SP)	Zádor (RS)
Nižný Lánec (KS)	Pila (LC)	Ratkovská Suchá (RS)	Slizké (RS)	Šindliar (PO)	Včelince (RS)	Záhor (SO)
Nižný Tvarožec (BJ)	Pila (ZC)	Ratkovské Bystré (RA)	Slovenská Volová (HE)	Šípkové (PN)	Veľká Hradná (TN)	Záhorce (VK)
Norovce (TO)	Pinkovce (SO)	Ratvaj (SB)	Slovenské Kľačany (VK)	Širákovec (VK)	Veľká Lehota (ZC)	Záriečie (PU)
Nová Polianka (SK)	Pitelová (ZH)	Rejdová (RV)	Slovenské Krivé (HE)	Šivetice (RA)	Veľká Lesná (SL)	Záskalie (PB)
Nové Hony (LC)	Ploské (RA)	Relov (KK)	Slovinky (SN)	Šmigovec (SV)	Veľká Trňa (TV)	Zbudské Dlhé (HE)
Oborin (MI)	Počarová (PB)	Rencišov (SB)	Smolinské (SE)	Šoltýska (PT)	Veľké Borové (LM)	Zemiansky Vrbovok (KA)
Obručné (SL)	Podbranc (SE)	Repejov (ML)	Snakov (BJ)	Špania Dolina (BB)	Veľké Pole (ZC)	Zemlín (TV)
Olejníkov (SB)	Podhorie (BS)	Repište (ZH)	Soboš (SK)	Španie Pole (RS)	Veľké Revištie (SO)	Zemplínska Nová Ves (TV)
Olka (ML)	Podhorod (SO)	Riečka (BB)	Solníčka (TV)	Štefanov nad Oravou (TS)	Veľké Zlievce (VK)	Zemplínske Hámre (SV)
Oľšavce (BJ)	Podskalie (PB)	Riečka (RS)	Solník (SP)	Štefurov (SK)	Velkrop (SP)	Zemplínske Jastrabie (TV)
Oľšavica (LE)	Pohronský Bukovec (BB)	Roštár (RV)	Sopkovce (HE)	Šuľa (VK)	Veľký Klíž (PE)	Zlatá Baňa (PO)
Oľšavka (SN)	Pokryváč (DK)	Roňňany (PT)	Spišské Hanušovce (KK)	Švošov (RK)	Vernár (PP)	Zlatá Idka (KS)
Oľšavka (SP)	Poľany (TV)	Rovníč (SK)	Stará Huta (DT)	Tašula (SO)	Vieska (VK)	Zlatníky (BN)
Oľšinkov (ML)	Polianka (MY)	Rúbaň (NZ)	Stará Lehota (NM)	Tatranská Javorina (PP)	Vieska nad Blhom (RS)	Zlatno (ZM)
Opastiná (BN)	Polichno (LC)	Runina (SV)	Stará Voda (GL)	Temeš (PD)	Viničky (TV)	Zliechov (IL)
Opátka (KS)	Polina (RA)	Ruská Bystrá (SO)	Staré (MI)	Teplička (SN)	Virt (KN)	Zubné (HE)
Opatovská Nová Ves (VK)	Poniky (BB)	Ruská Kajňa (HE)	Staré Hory (BB)	Teplý Vrch (RS)	Vislava (SP)	Žakarovce (GL)
Oravce (BB)	Poproč (RS)	Ruská Vola nad Popradom (SL)	Stráňany (SL)	Točnica (LC)	Višňové (RA)	Žbince (MI)
Oravské Veselé (NO)	Popudinské Močidlany (SI)	Ruská Volová (SV)	Stráňany (ZA)	Torysky (LE)	Vitčazovce (HE)	Železná Breznica (ZV)
Oravský Biely Potok (TS)	Poráč (SN)	Ruský Hrabovec (SO)	Stratená (RV)	Trávník (KN)	Vladiča (SP)	Žiar (RA)
Oreské (SI)	Poruba pod Vihorlatom (MI)	Ruský Potok (SV)	Strekov (NZ)	Trebichava (BN)	Vlkyňa (RS)	Žip (RS)
Orešany (TO)	Potok (RS)	Ružiná (LC)	Strelníky (BB)	Trenč (LC)	Vojka (TV)	Žipov (PO)
Orlov (SL)	Potôčky (SP)	Sádočné (PB)	Strihovce (SV)	Tŕnie (ZV)	Vrbnica (MI)	Žitná - Radiša (BN)
Osádka (DK)	Povrazník (BB)	Santovka (LV)	Stuľany (BJ)	Trpin (KA)	Vrbová nad Váhom (KN)	Župkov (ZC)
Osadné (SV)	Prašník (PN)	Sása (RA)	Sudince (KA)	Turčok (RA)	Vrchteplá (PB)	

Bližšie informácie o projekte získate na internetových stránkach:

www.nases.gov.sk
www.opis.gov.sk
www.internetizacia.sk

KONTAKT

Národná agentúra pre sieťové a elektronické služby

Kollárova 8, 917 02 Trnava

Detašované pracovisko:
BC OMNIPOLIS
Trnavská cesta 100/II, 821 01 Bratislava

info@nases.gov.sk
Tel.: +421 2 3278 0700
Fax: +421 2 3278 0799